

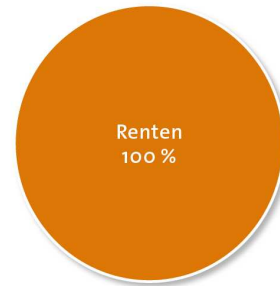
# W&W Euroland-Renditefonds

WKN 978047 / ISIN DE0009780478

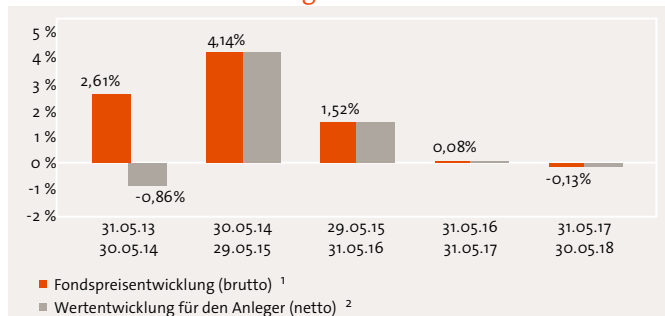
Anlegertyp	Sicherheitsorientiert (1)	<b>Konservativ (2)</b>	Gewinnorientiert (3)	Risikobewusst (4)
Kundenbedürfnis	Sicherheitsbedürfnisse		Renditeerwartung	

## Anlagestrategie

Der W&W Euroland-Renditefonds investiert vorzugsweise in festverzinsliche Wertpapiere aus dem Euroraum mit kurzer bis mittlerer Restlaufzeit. Eine hohe Sicherheit der Anlagen steht dabei im Vordergrund. Es soll ein stabiler Wertzuwachs erzielt werden.



## Jährliche Wertentwicklung<sup>3</sup>



## Wertentwicklung<sup>1,3</sup>

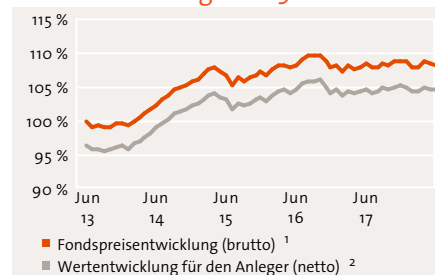
	gesamt	pro Jahr
seit Auflage 14.02.2000:	53,30 %	2,36 %
lfd. Jahr:	-0,42 %	
12 Monate:	-0,13 %	
3 Jahre:	1,47 %	0,49 %
5 Jahre:	8,42 %	1,63 %

## Empfohlene Anlagedauer (Anlagehorizont)

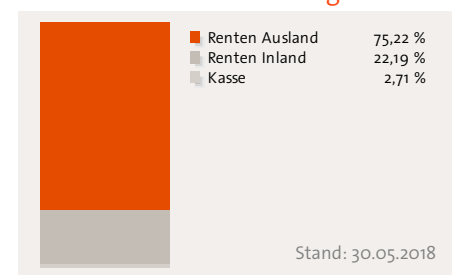
Der Fonds eignet sich für einen mittel- bis langfristigen Anlagehorizont, ab 3 Jahren.



## Wertentwicklung über 5 Jahre<sup>3</sup>



## Aktuelle Zusammensetzung<sup>4</sup>



1) Die angegebenen Wertentwicklungen sind Bruttoangaben in EUR und wurden nach der BVI-Methode errechnet, d.h. unter Berücksichtigung fondsinterner Kosten (z.B. Verwaltungsvergütung). Provisionen (z.B. Ausgabeaufschlag), Gebühren (z.B. Depotführung) und andere Entgelte können das Anlageergebnis mindern. Ergebnisse der Vergangenheit sind kein Indikator für zukünftige Ergebnisse. 2) Bei der Modellrechnung der Wertentwicklung (netto) für die zurückliegenden fünf Jahre werden 3,50% Ausgabeaufschlag unterstellt, der beim Kauf anfällt. Deshalb wird das individuelle Anlageergebnis bei einem beispielhaften Anlagebetrag von 1000 Euro bereits am ersten Tag durch die Zahlung eines Ausgabeaufschlags um 33,90 Euro vermindert (Berechnung:  $1.000 - [(1.000 / 103,50) * 100]$ ). Die Depotgebühr im Wüstenrot Investmentdepot beträgt 17 Euro pro Jahr und wirkt sich ebenfalls mindernd auf die Wertentwicklung aus. 3) Quelle: EDISOFT GmbH. Die Angaben wurden auf Plausibilität und Schlüssigkeit überprüft. Sie sind nach bestem Wissen und Gewissen als auch mit größter Sorgfältigkeit zusammengestellt worden. 4) in % des Fondsvermögens.

# W&W Euroland-Renditefonds

## Stammdaten <sup>8</sup>

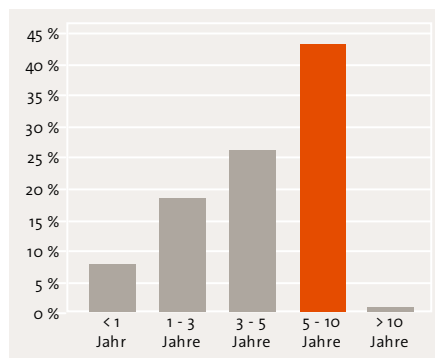
WKN / ISIN:	978047 / DE0009780478
Auflegung:	14.02.2000
Fondswährung:	EUR
Fondsvolumen:	45,8 Mio. Euro
Ertragsverwendung:	Ausschüttung
Geschäftsjahresende:	31.01.
KVG:	LBBW AM
Verwahrstelle:	HSBC Trinkaus & Burkhardt
Investmentvermögen:	OGAW

## Fondspreis und -kosten <sup>5,6,7</sup>

Ausgabepreis:	54,33 EUR
Rücknahmepreis:	52,49 EUR
Ausgabeaufschlag: 3,50 %	
Verwaltungsvergütung: z.Zt. 0,53 % (max. 1,50 %) p.a. aus dem Fondsvermögen, davon erhält der Vertrieb 0,29 % p.a.	
Laufende Kosten: 0,63 % (Stand 06.02.2018)	
An die Wertentwicklung des Fonds gebundene Gebühren können anfallen: Nein	

## Restlaufzeitenstruktur <sup>4</sup>

30.05.2018



## Top Länder <sup>4</sup>

30.05.2018

Deutschland	22,19 %
Italien	12,68 %
Frankreich	10,79 %
Niederlande	10,77 %
Spanien	9,01 %

### ⬆️ Dieser Fonds eignet sich, wenn Sie...

- höhere Kapitalerträge suchen und dabei geringe Wertschwankungen in Kauf nehmen.
- eine eher mittel- bis langfristige Kapitalanlage suchen.
- Ihre Anlage in Anleihen aus dem Euro-Raum ausrichten möchten.

### + Chancen

- Professionelles Fondsmanagement und größtmögliche Sicherheit durch Risikostreuung auf verschiedene Werte.
- Kurschancen der Rentenmärkte.

### ⬇️ Dieser Fonds eignet sich nicht, wenn Sie...

- keine Wertschwankungen in Kauf nehmen wollen.
- Ihr Kapital kurzfristig anlegen möchten.

### - Risiken

- Allgemeines Marktrisiko.
- Kreditwürdigkeit der Unternehmen.
- Zinsänderungsrisiko
- Länder- und Regionenrisiko.

4) in % des Fondsvermögens. 5) Die Vertriebsgesellschaft (Wüstenrot Bank AG Pfandbriefbank) erhält 100,00% des Ausgabeaufschlages. Davon gibt sie 70,00% an den Vermittler weiter. 6) Weitere Einzelheiten entnehmen Sie bitte dem Abschnitt „Informationen über Zuwendungen“ in den Vertragsgrundlagen der Wüstenrot Bank AG Pfandbriefbank. 7) Laufende Kosten: enthält alle im Zusammenhang mit der Fondsanlage anfallende Kosten, ggf. einschließlich der Kosten für Zielfonds, aber nicht die Transaktionskosten und die erfolgsabhängigen Vergütungen. 8) Investmentvermögen: OGAW = Organismus für gemeinsame Anlagen in Wertpapieren gem. §1 Abs. 2 KAGB, AIF = Alternativer Investmentfonds gem. § 1 Abs. 3 KAGB  
Hinweis: Bei diesem Fonds erfolgte zum 30.10.2004 ein grundlegender Strategiewechsel.  
Rechtliche Hinweise: Bei dieser Fondsbeschreibung (Fondsprofil) handelt es sich um Werbung der Wüstenrot Bank AG Pfandbriefbank gemäß §63 Wertpapierhandelsgesetz (WpHG). Sie wurde mit größter Sorgfalt erstellt, dennoch erfolgen die Angaben ohne Gewähr. Sie dient aussch. Ihrer Information und stellt kein Angebot zum Kauf oder Verkauf des dargestellten Produkts dar. Es handelt sich nicht um eine auf die indiv. Verhältnisse des Anlegers abgestimmte Anlageberatung /-empfehlung. Sie soll Ihnen lediglich Ihre selbständige Anlageentscheidung erleichtern. Für indiv. Beratungsgespräche stehen Ihnen unsere Mitarbeiter zur Verfügung. Alleinverbindl. Grundlage für den Erwerb von Investmentanteilen ist der jeweils gültige Verkaufsprospekt mit den Vertragsbedingungen (seit 01.07.2011 zusätzlich die standardisierte wesentliche Anlegerinformation („Key Investor Document“, KID)) sowie der Jahres- und, soweit veröffentlicht, Halbjahresbericht des jeweiligen Fonds. Die in dieser Veröffentlichung enthaltenen Informationen beruhen auf öffentlich zugänglichen Quellen, die der Herausgeber für vertrauenswürdig erachtet. Für die Richtigkeit, Aktualität und Vollständigkeit der zur Verfügung gestellten Daten/Informationen übernehmen wir keine Haftung oder Garantie.



Wünsche werden Wirklichkeit.